



Drapeau de potence ou mural, résistant aux intempéries, parfait pour la promotion d'évènements en milieu urbain.

Caractéristiques

- Tubes en fibre de verre GRP, aluminium
- Fixation au mur (fixations murales non fournies) ou sur un poteau grâce à son collier de serrage
- Disponible en impression recto seul ou recto-verso
- Fixation du visuel par fourreau
- Résistance au vent : jusqu'à 40 km/h

Les + produit

- S'adapte à votre communication : ajustement de la hauteur en déplaçant les tubes

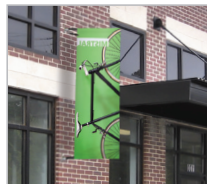
Média recommandé

- Maille drapeau
- Bâche microperforée. Dans le cas de l'utilisation d'un visuel en bâche, nous recommandons d'y créer des fentes coupe-vent pour réduire la pression du vent sur le visuel et prolonger sa durée de vie
- Dimensions visibles : jusqu'à 2010 (h) x 800 (l)

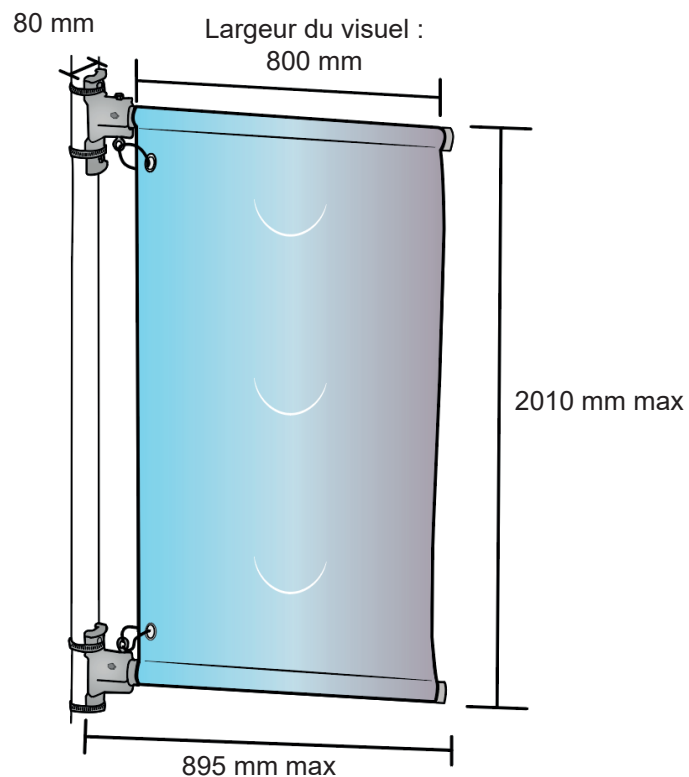
Les gabarits d'impression mis à disposition sont fournis à titre indicatif. Ils tiennent compte de procédés internes qui peuvent varier selon vos équipements, matières & finitions. En cas d'impression par vos soins, il vous appartient de tester au préalable la compatibilité de votre média avec le produit avant utilisation.



Collier de serrage et fixation



Fixation au mur possible (vis non fournies)



Ø des tubes : 32 mm

Colliers de serrage : 1000 mm longueur

Ø mini du poteau : environ 160 mm

Ø maxi du poteau : environ 260 mm



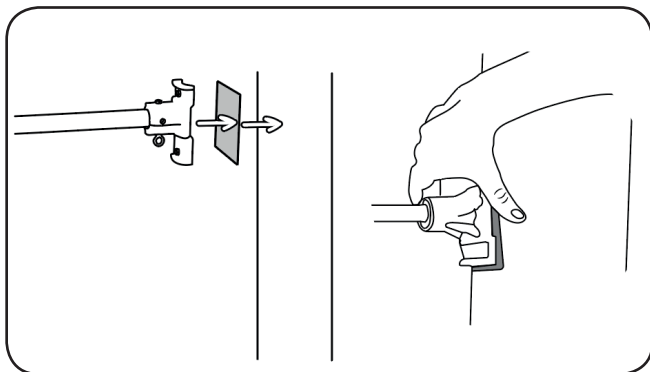
Contenu : 2 tubes avec fixation,
4 colliers de serrage métallique, 2 blocs
en caoutchouc, 2 câble de fixation

Informations structure

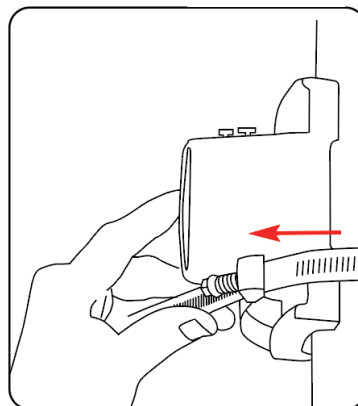
Référence	Désignation	Dimensions structure assemblée (mm) h x l x p	Poids structure assemblée	Dimensions colis (mm) h x l x p	Poids colis
UB725-01	Mistral	Jusqu'à 2010 (avec visuel) x 895 x 80	1,7 kg	95 x 950 x 205	2,4 kg

Notice de montage

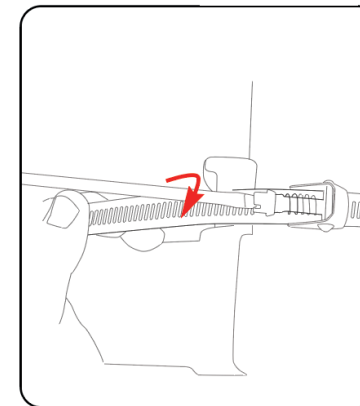
1



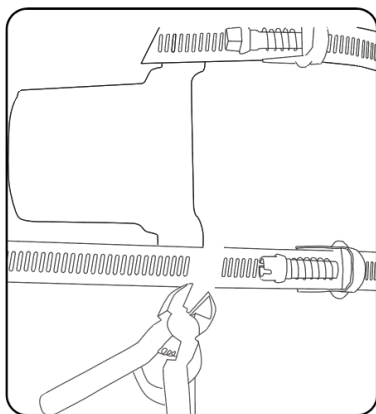
2



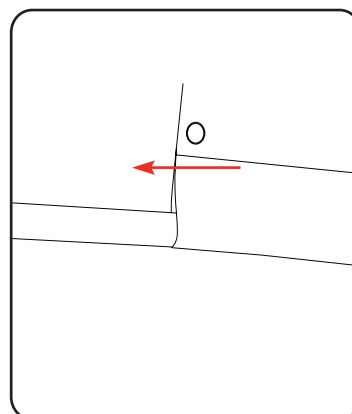
3



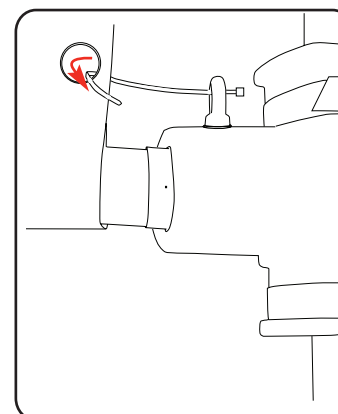
4



5



6



7

